



Le sweat à capuche unisexe coupe Relaxed

Relaxed Fit

XXS → 3XL

280 GSM

Description

- Capuche doublée dans la matière principale
- Sans cordon de serrage
- Bande de propreté en chevron
- Demi-lune dans la matière principale au dos du col
- Manches montées
- Côte 1x1 au bas de manches et bas de corps
- Surpiqûre double aux épaules, emmanchures, bas de manches et bas de corps

Composition

Shell - Molleton brossé
85% coton biologique filé et peigné, 15% polyester recyclé - 280.0 GSM
Tissu lavé

Care instruction

Laver les couleurs similaires ensemble, ne pas repasser l'imprimé, laver et repasser sur l'envers.



Pays d'origine

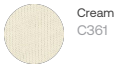
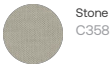
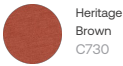
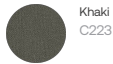
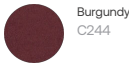
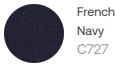
Weaving : Bangladesh
Dyeing : Bangladesh
Assembly : Bangladesh



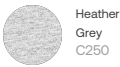
Whites



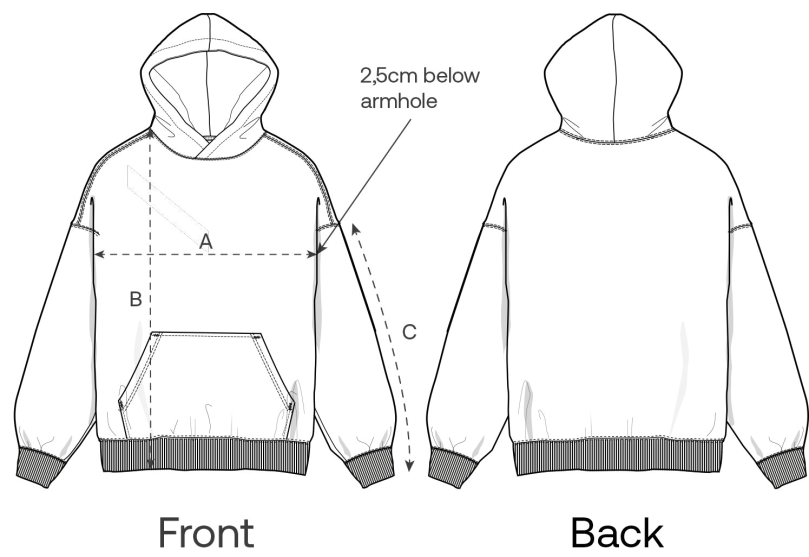
Colors



Essential Heathers



Size Guide



Measurement in cm	XXS	XS	S	M	L	XL	XXL	3XL
A - Half Chest	53	55	57	61	64	67	71	75
B - Body Length	58	61	65	69	71	73	73	75
C - Sleeve Length	50.5	52.5	56.5	58.5	60.5	61	61.5	61.5

Packing

Sizes	XXS	XS	S	M	L	XL	XXL	3XL
Pieces / bag	5	5	5	5	5	5	5	5
Pieces / box	10	20	20	20	20	20	20	10

Impact environnemental

Veuillez noter que le tableau ci-dessous présente des données pour un adulte en taille M.

Émissions de carbone en kg eq CO2	Natural Raw	Eco-heather	Blanc & Couleurs	Heathers*
From cradle to gate ¹	5.08	-	6.57	6.21
From cradle to grave ²	7.59	-	9.09	8.72

Consommation d'eau en m³	Natural Raw	Eco-heather	Blanc & Couleurs	Heathers*
From cradle to gate ¹	2.02	-	4.23	3.18
From cradle to grave ²	3.5	-	5.71	4.66

1 - Depuis l'extraction des matières premières jusqu'au moment où elles quittent le fabricant. 2 - Depuis l'extraction des matières premières jusqu'à la fin de vie du produit. * Sauf Heather Haze.